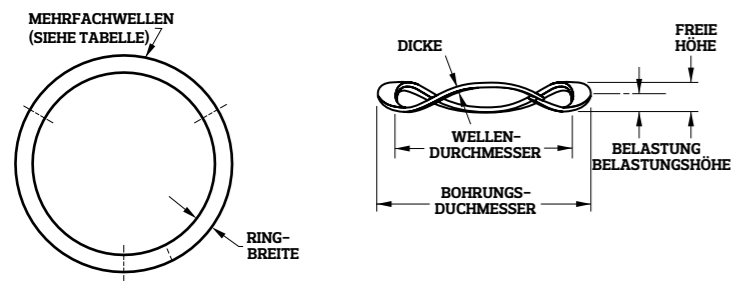


Einlagige Flachdraht-Wellenfeder (Amerikanisch)

YSSR Serie - Mit überlappenden Enden

Die einlagigen Standard-Wellenfeder der YSSB- und YSSR-Serie werden in den verschiedensten Anwendungen eingesetzt. Für kurze Federwege und niedrige bis mittlere Lasten arbeiten sie mit höchster Präzision und Zuverlässigkeit.

Die Ausführung mit Spalt oder überlappenden Enden dürfen klemmend in der Bohrung eingesetzt werden und gewährleisten eine freie Bewegung gegeneinander. Das erlaubt ein radiales Wachstum der Feder innerhalb einer Bohrung ohne Beeinflussung der Federeigenschaften und ohne Totalausfall.

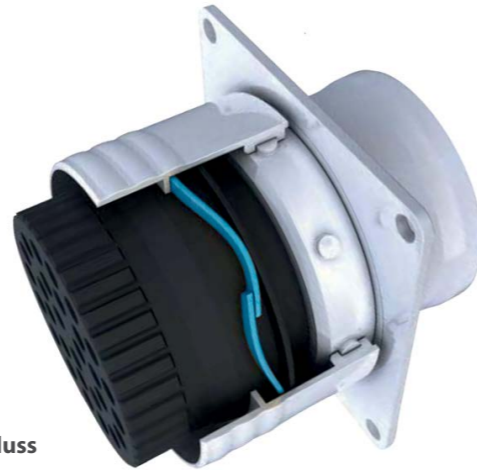


Lagervorrätig in:

- Federstahl
- 17-7 PH Edelstahl

Einlagige Wellenfeder mit **überlappenden Enden**

Bajonettverschluss



	Teile-Nr. ¹	Einsatz in Bohrungs-Ø		Einsatz auf Wellen-Ø [mm]	Last [N]	Lasthöhe [mm]	Freie Höhe [mm] ²	Anzahl Wellen	Drahtstärke [mm]	Radiale Drahtbreite [mm]	Theor. Federrate [N/mm] ³
		[mm]	[inch]								
Amerikanisch (mm / inch)	YSSR-0050	12,70	0,500	9,91	31,15	1,27	2,16	3	0,20	1,02	35
	YSSR-0062	15,88	0,625	12,19	44,50	1,27	2,41	3	0,25	1,47	39
	YSSR-0075	19,05	0,750	12,70	62,30	1,57	4,06	3	0,25	1,98	25
	YSSR-0087	22,23	0,875	15,75	71,20	1,57	3,30	3	0,30	2,39	41
	YSSR-0100	25,40	1,000	19,81	80,10	1,57	4,06	3	0,30	2,39	32
	YSSR-0112	28,58	1,125	21,34	89,00	1,98	3,30	3	0,41	3,38	68
	YSSR-0125	31,75	1,250	24,38	97,90	1,98	3,81	3	0,41	3,38	54
	YSSR-0137	34,93	1,375	27,69	106,80	1,98	4,83	3	0,41	3,38	38
	YSSR-0150	38,10	1,500	29,72	115,70	1,98	4,32	3	0,46	3,63	50
	YSSR-0162	41,28	1,625	33,27	124,60	1,98	5,08	3	0,46	3,63	40

¹ Fügen Sie Suffix "-S17" für 17-7 Edelstahl hinzu. ² Referenzwert. ³ Theoretische Berechnung; Abmessungen in N/mm.

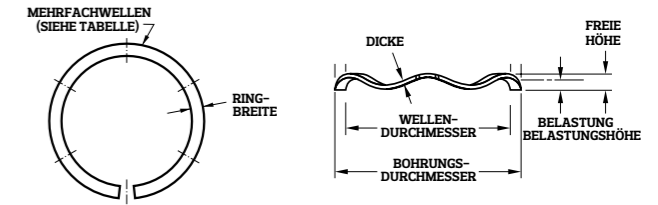
Einlagige Flachdraht-Wellenfeder (Amerikanisch)

YSSR Serie - Mit Spalt

Lagervorrätig in:

- Federstahl
- 17-7 PH Edelstahl

Einlagige Flachdraht-Wellenfeder, **mit Spalt**



	Teile-Nr. ¹	Einsatz in Bohrungs-Ø		Einsatz auf Wellen-Ø [mm]	Last [N]	Lasthöhe [mm]	Freie Höhe [mm] ²	Anzahl Wellen	Drahtstärke [mm]	Radiale Drahtbreite [mm]	Theor. Federrate [N/mm] ³
		[mm]	[inch]								
Amerikanisch (mm / inch)	YSSR-0175	44,45	1,750	36,58	133,50	1,98	3,56	4	0,46	3,63	85
	YSSR-0187	47,63	1,875	39,62	142,40	1,98	3,81	4	0,46	3,63	78
	YSSR-0200	50,80	2,000	42,67	151,30	2,36	3,56	4	0,61	3,81	127
	YSSR-0212	53,98	2,125	45,72	160,20	2,36	3,81	4	0,61	3,81	111
	YSSR-0225	57,15	2,250	49,02	169,10	2,36	4,32	4	0,61	3,81	87
	YSSR-0237	60,33	2,375	50,55	178,00	2,36	4,06	4	0,61	4,52	105
	YSSR-0250	63,50	2,500	53,85	186,90	2,36	4,32	4	0,61	4,52	96
	YSSR-0262	66,68	2,625	56,90	195,80	2,36	4,83	4	0,61	4,52	80
	YSSR-0275	69,85	2,750	59,44	204,70	2,77	4,32	4	0,76	4,78	132
	YSSR-0287	73,03	2,875	62,74	213,60	2,77	4,57	4	0,76	4,78	119
	YSSR-0300	76,20	3,000	65,79	222,50	2,77	4,83	4	0,76	4,78	108
	YSSR-0312	79,38	3,125	68,83	231,40	2,77	5,33	4	0,76	4,78	90
	YSSR-0325	82,55	3,250	69,85	240,30	2,77	5,08	4	0,76	5,92	104
	YSSR-0337	85,73	3,375	72,14	249,20	2,77	5,59	4	0,76	5,92	89
	YSSR-0350	88,90	3,500	76,20	258,10	2,77	5,84	4	0,76	5,92	84
	YSSR-0362	92,08	3,625	79,25	267,00	2,77	6,10	4	0,76	5,92	80
YSSR-0375	95,25	3,750	82,55	275,90	2,77	6,60	4	0,76	5,92	72	
YSSR-0387	98,43	3,875	85,60	284,80	2,77	7,62	4	0,76	5,92	59	
YSSR-0400	101,60	4,000	88,90	293,70	2,77	4,83	5	0,76	5,92	143	
YSSR-0412	104,78	4,125	91,95	298,15	2,77	5,08	5	0,76	5,92	129	
YSSR-0425	107,95	4,250	95,00	307,05	2,77	5,33	5	0,76	5,92	120	
YSSR-0437	111,13	4,375	98,04	311,50	2,77	5,33	5	0,76	5,92	122	
YSSR-0450	114,30	4,500	101,35	320,40	2,77	5,84	5	0,76	5,92	104	
YSSR-0462	117,48	4,625	104,39	324,85	3,18	6,86	5	0,76	5,92	88	
YSSR-0475	120,65	4,750	107,70	333,75	3,18	7,87	5	0,76	5,92	71	
YSSR-0487	123,83	4,875	111,00	338,20	3,18	7,37	5	0,76	5,92	81	
YSSR-0500	127,00	5,000	114,05	347,10	3,18	7,87	5	0,76	5,92	74	
YSSR-0512	130,18	5,125	117,09	356,00	3,18	8,64	5	0,76	5,92	65	
YSSR-0525	133,35	5,250	120,40	364,90	3,18	9,40	5	0,76	5,92	59	
YSSR-0537	136,53	5,375	123,44	373,80	3,18	9,65	5	0,76	5,92	58	
YSSR-0550	139,70	5,500	126,75	382,70	3,18	6,35	6	0,76	5,92	121	
YSSR-0562	142,88	5,625	129,79	391,60	3,18	6,86	6	0,76	5,92	106	
YSSR-0575	146,05	5,750	133,10	400,50	3,18	7,11	6	0,76	5,92	102	
YSSR-0587	149,23	5,875	136,14	409,40	3,18	7,62	6	0,76	5,92	92	
YSSR-0600	152,40	6,000	139,45	418,30	3,18	7,62	6	0,76	5,92	94	
YSSR-0612	155,58	6,125	142,49	427,20	3,18	7,87	6	0,76	5,92	91	
YSSR-0625	158,75	6,250	145,54	436,10	3,18	8,64	6	0,76	5,92	80	
YSSR-0637	161,93	6,375	148,84	445,00	3,18	8,89	6	0,76	5,92	78	
YSSR-0650	165,10	6,500	151,89	453,90	3,18	9,91	6	0,76	5,92	68	
YSSR-0675	171,45	6,750	158,24	462,80	3,18	10,67	6	0,76	5,92	62	
YSSR-0700	177,80	7,000	156,46	471,70	3,96	8,13	6	0,81	9,53	113	
YSSR-0725	184,15	7,250	163,58	480,60	3,96	8,89	6	0,81	9,53	98	
YSSR-0750	190,50	7,500	169,93	489,50	3,96	9,14	6	0,81	9,53	95	
YSSR-0775	196,85	7,750	176,28	507,30	3,96	9,65	6	0,81	9,53	89	
YSSR-0800	203,20	8,000	182,63	525,10	3,96	9,91	6	0,81	9,53	88	
YSSR-0825	209,55	8,250	188,98	542,90	3,96	10,92	6	0,81	9,53	78	
YSSR-0850	215,90	8,500	195,07	560,70	3,96	8,64	7	0,81	9,53	120	
YSSR-0875	222,25	8,750	201,42	578,50	3,96	8,64	7	0,81	9,53	124	
YSSR-0900	228,60	9,000	207,77	596,30	3,96	7,37	8	0,81	9,53	175	
YSSR-0950	241,30	9,500	220,47	631,90	3,96	6,10	9	0,81	9,53	296	
YSSR-1000	254,00	10,000	232,92	667,50	3,96	7,37	9	0,81	9,53	196	
YSSR-1050	266,70	10,500	245,62	703,10	3,96	7,87	9	0,81	9,53	180	
YSSR-1100	279,40	11,000	258,32	738,70	3,96	8,89	9	0,81	9,53	150	
YSSR-1150	292,10	11,500	270,76	774,30	3,96	9,14	9	0,81	9,53	150	
YSSR-1200	304,80	12,000	283,46	809,90	3,96	11,18	9	0,81	9,53	112	
YSSR-1250	317,50	12,500	296,16	845,50	3,96	8,89	10	0,81	9,53	172	
YSSR-1300	330,20	13,000	308,86	881,10	3,96	10,41	10	0,81	9,53	137	
YSSR-1350	342,90	13,500	321,31	916,70	3,96	10,92	10	0,81	9,53	132	
YSSR-1400	355,60	14,000	334,01	952,30	3,96	7,62	12	0,81	9,53	261	
YSSR-1450	368,30	14,500	346,71	987,90	3,96	8,13	12	0,81	9,53	236	
YSSR-1500	381,00	15,000	359,40	1023,50	3,96	8,89	12	0,81	9,53	208	
YSSR-1550	393,70	15,500	371,86	1063,55	3,96	7,87	13	0,81	9,53	272	
YSSR-1600	406,40	16,000	384,56	1103,60	3,96	8,64	13	0,81	9,53	236	

¹ Fügen Sie Suffix "-S17" für 17-7 Edelstahl hinzu. ² Referenzwert. ³ Theoretische Berechnung; Abmessungen in N/mm.

Einlagige Flachdraht-Wellenfeder mit verringerter Drahtbreite (Amerikanisch) YSSR-N Serie – Mit Spalt

Wellenfedern mit verringerter Drahtbreite wurden ursprünglich zum Vorspannen von Lagerbuchsen in hydraulischen Teleskoprohren verwendet.

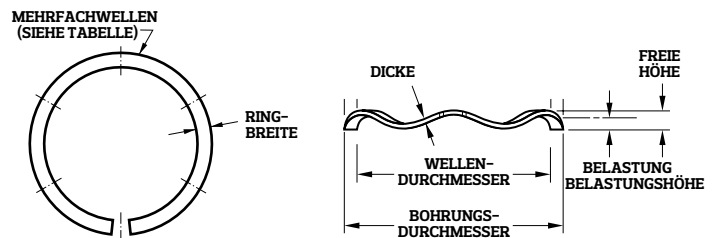
Außerdem werden sie in Anwendungen eingesetzt, in denen die Arbeitshöhe sehr gering ist. Diese Wellenfedern sitzen fest im Gehäuse und gewährleisten so eine perfekte Konzentrität zwischen Feder und Baugruppe. Wenn Wellenfedern mit verringerter Drahtbreite gestaucht werden, wird die radiale Ausdehnung durch den Spalt der Feder ausgeglichen, sodass ein Verklemmen verhindert wird.



Lagervorrätig in:

- Federstahl
- 17-7 PH Edelstahl

Einlagige Wellenfedern mit Spalt



	Teile-Nr. ¹	Einsatz in Bohrungs-Ø		Einsatz auf Wellen-Ø [mm]	Last [N]	Lasthöhe [mm]	Freie Höhe [mm] ²	Anzahl Wellen	Drahtstärke [mm]	Radiale Drahtbreite [mm]	Theor. Federrate [N/mm] ³
		[mm]	[inch]								
Amerikanisch (mm / inch)	YSSR-0325-N	82,55	3,250	71,63	240,30	2,77	5,08	4	0,76	4,78	104
	YSSR-0337-N	85,73	3,375	74,68	249,20	2,77	5,59	4	0,76	4,78	89
	YSSR-0350-N	88,90	3,500	77,98	258,10	2,77	6,60	4	0,76	4,78	67
	YSSR-0362-N	92,08	3,625	81,03	267,00	2,77	6,86	4	0,76	4,78	65
	YSSR-0375-N	95,25	3,750	84,33	275,90	2,77	7,11	4	0,76	4,78	64
	YSSR-0387-N	98,43	3,875	87,38	284,80	2,77	7,87	4	0,76	4,78	56
	YSSR-0400-N	101,60	4,000	90,68	293,70	2,77	5,08	5	0,76	4,78	127
	YSSR-0412-N	104,78	4,125	93,73	298,15	2,77	5,08	5	0,76	4,78	129
	YSSR-0425-N	107,95	4,250	97,03	307,05	2,77	6,10	5	0,76	4,78	92
	YSSR-0437-N	111,13	4,375	100,08	311,50	2,77	5,33	5	0,76	4,78	122
	YSSR-0450-N	114,30	4,500	103,38	320,40	2,77	7,11	5	0,76	4,78	74
	YSSR-0462-N	117,48	4,625	106,43	324,85	3,18	6,86	5	0,76	4,78	88
	YSSR-0475-N	120,65	4,750	109,73	333,75	3,18	8,13	5	0,76	4,78	68
	YSSR-0487-N	123,83	4,875	112,78	338,20	3,18	8,13	5	0,76	4,78	68
	YSSR-0500-N	127,00	5,000	116,08	347,10	3,18	8,89	5	0,76	4,78	61
	YSSR-0512-N	130,18	5,125	119,13	356,00	3,18	8,89	5	0,76	4,78	62
	YSSR-0525-N	133,35	5,250	122,43	364,90	3,18	9,14	5	0,76	4,78	61
	YSSR-0537-N	136,53	5,375	125,48	373,80	3,18	11,18	5	0,76	4,78	47
	YSSR-0550-N	139,70	5,500	128,78	382,70	3,18	7,11	6	0,76	4,78	97
	YSSR-0562-N	142,88	5,625	131,83	391,60	3,18	7,37	6	0,76	4,78	94
	YSSR-0575-N	146,05	5,750	135,13	400,50	3,18	8,64	6	0,76	4,78	74
	YSSR-0587-N	149,23	5,875	138,18	409,40	3,18	8,64	6	0,76	4,78	75
	YSSR-0600-N	152,40	6,000	141,48	418,30	3,18	8,64	6	0,76	4,78	77
	YSSR-0612-N	155,58	6,125	144,53	427,20	3,18	7,11	7	0,76	4,78	109
	YSSR-0625-N	158,75	6,250	147,83	436,10	3,18	7,11	7	0,76	4,78	111
	YSSR-0637-N	161,93	6,375	150,88	445,00	3,18	7,62	7	0,76	4,78	100
	YSSR-0650-N	165,10	6,500	154,18	453,90	3,18	7,62	7	0,76	4,78	102
	YSSR-0675-N	171,45	6,750	160,53	462,80	3,18	7,62	7	0,76	4,78	104
YSSR-0700-N	177,80	7,000	164,59	471,70	3,96	8,13	7	0,76	5,92	113	
YSSR-0725-N	184,15	7,250	170,94	480,60	3,96	8,38	7	0,76	5,92	109	
YSSR-0750-N	190,50	7,500	177,29	489,50	3,96	9,14	7	0,76	5,92	95	
YSSR-0775-N	196,85	7,750	183,64	507,30	3,96	9,65	7	0,76	5,92	89	

¹ Fügen Sie Suffix "-S17" für 17-7 Edelstahl hinzu. ² Referenzwert. ³ Theoretische Berechnung; Abmessungen in N/mm.