

Zewnętrzne WaveRings® Series (Imperialne)

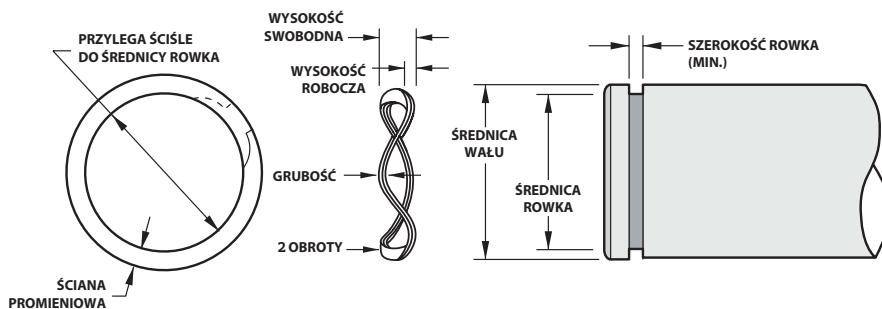
Seria YWSW



An AFC Industries Company

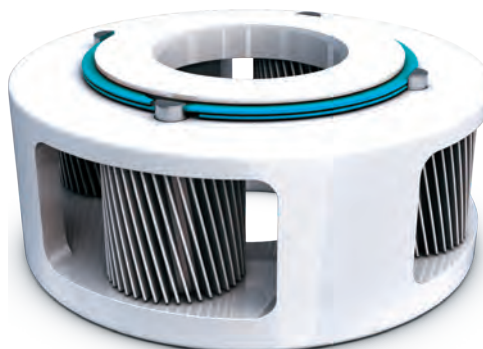
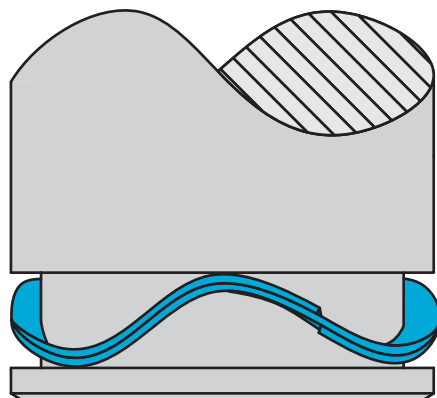
Pozycje magazynowe dostępne w:

- Stal węglowa
- 17-7PH Stal nierdzewna



Imperialne (in.)	Numer części ¹	Średnica wału	Obciążenie (lb) @ Wysokość robocza	Wysokość swobodna Max.	Liczba fal	Pierścień		Zacisk	Rowek	
						Grubość	Ściana promieniowa		Średnica	Szerokość Min.
	YWSW-75	0,750	25 @ 0,085	0,115	3	0,042	0,065	N	0,704	0,120
	YWSW-87	0,875	30 @ 0,085	0,131	3	0,042	0,075	N	0,821	0,136
	YWSW-100	1,000	34 @ 0,085	0,129	3	0,042	0,085	N	0,940	0,134
	YWSW-112	1,125	38 @ 0,100	0,137	3	0,050	0,128	N	1,059	0,142
	YWSW-125	1,250	40 @ 0,100	0,145	3	0,050	0,128	N	1,176	0,150
	YWSW-137	1,375	45 @ 0,100	0,130	4	0,050	0,128	N	1,291	0,135
	YWSW-150	1,500	50 @ 0,100	0,126	4	0,050	0,128	N	1,406	0,131
	YWSW-162	1,625	55 @ 0,110	0,138	4	0,062	0,158	N	1,529	0,143
	YWSW-175	1,750	60 @ 0,110	0,137	4	0,062	0,158	N	1,650	0,142
	YWSW-187	1,875	63 @ 0,110	0,140	4	0,062	0,158	N	1,769	0,145
	YWSW-200	2,000	65 @ 0,110	0,145	4	0,062	0,158	N	1,886	0,150
	YWSW-212	2,125	70 @ 0,130	0,170	4	0,078	0,188	N	2,003	0,175
	YWSW-225	2,250	75 @ 0,130	0,175	4	0,078	0,188	N	2,120	0,180
	YWSW-237	2,375	80 @ 0,130	0,175	4	0,078	0,188	N	2,239	0,180
	YWSW-250	2,500	84 @ 0,130	0,171	4	0,078	0,188	N	2,360	0,176
	YWSW-262	2,625	88 @ 0,130	0,181	4	0,078	0,188	N	2,481	0,190
	YWSW-275	2,750	94 @ 0,170	0,217	4	0,093	0,225	Y	2,602	0,222
	YWSW-287	2,875	97 @ 0,170	0,217	4	0,093	0,225	Y	2,721	0,222
	YWSW-300	3,000	100 @ 0,170	0,225	4	0,093	0,225	Y	2,838	0,230
	YWSW-312	3,125	103 @ 0,170	0,230	4	0,093	0,225	Y	2,957	0,235
	YWSW-325	3,250	106 @ 0,170	0,225	4	0,093	0,225	Y	3,076	0,230
	YWSW-350	3,500	115 @ 0,185	0,245	4	0,111	0,281	Y	3,316	0,250
	YWSW-362	3,625	117 @ 0,185	0,250	4	0,111	0,281	Y	3,435	0,255
	YWSW-375	3,750	121 @ 0,185	0,258	4	0,111	0,281	Y	3,552	0,263
	YWSW-387	3,875	126 @ 0,185	0,255	4	0,111	0,281	Y	3,673	0,260
	YWSW-400	4,000	130 @ 0,185	0,268	4	0,111	0,281	Y	3,792	0,273
	YWSW-412	4,125	134 @ 0,185	0,263	4	0,111	0,281	Y	3,919	0,268
	YWSW-425	4,250	140 @ 0,185	0,248	5	0,111	0,281	Y	4,065	0,253
	YWSW-450	4,500	150 @ 0,185	0,256	5	0,111	0,281	Y	4,310	0,261
	YWSW-475	4,750	160 @ 0,185	0,253	5	0,111	0,281	Y	4,550	0,258
	YWSW-500	5,000	170 @ 0,185	0,259	5	0,111	0,281	Y	4,790	0,264

¹ Dodaj przyrostek "-S17" dla stali nierdzewnej.



Zastosowanie zespołu przekładni